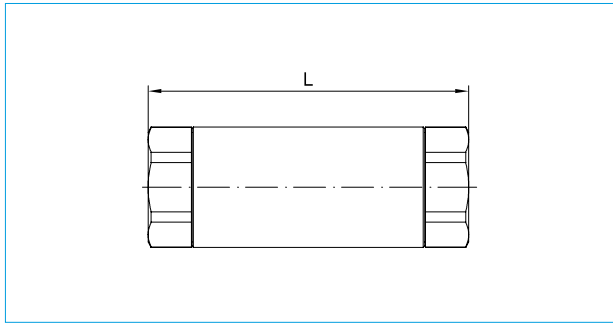


Check valves with threaded connector · steel · DN 4 - DN 50



**Full flow,  
no reduction!**

Please check pressure rating of the pipe fittings!  
 Custom orders on request  
 All dimensions subject to change without notice  
 Also available with most other connections  
 Dimensions in mm  
 Weight in kg  
 Pressure in bar

Connection	DN	Thread D	RA	L	L <sub>1</sub>	SW	opening- pressure	Weight	DN	Steel/POM-FKM	
										PN	Article-No.
For cut (clamp) ring tube fittings DIN 2353 light series ISO 8434-1	4	M12 x 1,5	6	88,0	10	19	1,0	0,18	4	400	233 033
	6	M14 x 1,5	8	88,0	10	19	1,0	0,18	6	400	233 034
	8	M16 x 1,5	10	85,0	11	24	0,5	0,27	8	400	233 036
	10	M18 x 1,5	12	87,0	11	24	0,5	0,27	10	400	233 037
	12	M22 x 1,5	15	105,0	12	30	0,5	0,46	12	400	233 038
	16	M26 x 1,5	18	100,0	12	36	0,5	0,78	16	400	233 040
	20	M30 x 2	22	126,0	14	41	0,5	1,00	20	400	233 041
	25	M36 x 2	28	137,0	14	50	0,5	1,75	25	400	233 042
	32	M45 x 2	35	174,5	16	60	0,5	3,00	32	400	233 044
	40	M52 x 2	42	196,5	16	75	0,5	5,40	40	400	233 045
For cut (clamp) ring tube fittings DIN 2353 heavy series ISO 8434-1	4	M16 x 1,5	8	94,0	12	19	1,0	0,18	4	400	233 031
	6	M18 x 1,5	10	94,0	12	19	1,0	0,18	6	400	233 054
	8	M20 x 1,5	12	87,0	12	24	0,5	0,27	8	400	233 032
	10	M22 x 1,5	14	93,0	14	24	0,5	0,27	10	400	233 055
	12	M24 x 1,5	16	109,0	14	30	0,5	0,46	12	400	233 056
	16	M30 x 2	20	108,0	16	36	0,5	0,83	16	400	233 035
	20	M36 x 2	25	134,0	18	41	0,5	1,00	20	400	233 057
	25	M42 x 2	30	149,0	20	50	0,5	1,75	25	400	233 058
	32	M52 x 2	38	185,5	22	60	0,5	3,20	32	400	233 053
	BSP-female hread DIN EN ISO 228-1	4	G 1/8	-	90,0	12	19	1,0	0,18	4	400
6		G 1/4	-	90,0	12	19	1,0	0,18	6	400	233 059
10		G 3/8	-	85,0	14	24	0,5	0,27	10	400	233 060
12		G 1/2	-	104,0	15	30	0,5	0,46	12	400	233 061
16		G 5/8	-	106,0	18	36	0,5	0,90	16	400	233 043
20		G 3/4	-	120,0	18	41	0,5	1,00	20	400	233 062
25		G 1	-	142,0	18	50	0,5	1,75	25	400	233 063
32		G 1 1/4	-	151,5	20	60	0,5	2,90	32	400	233 046
40		G 1 1/2	-	184,5	22	75	0,5	5,60	40	400	233 047
50		G 2	-	225,0	24	95	0,5	10,00	50	400	233 048
NPT-female thread ANSI/ASME B1.20.1-1983	4	1/8 - 27 NPT	-	90,0	6,9	19	1,0	0,18	4	400	233 049
	6	1/4 - 18 NPT	-	90,0	10,0	19	1,0	0,18	6	400	233 064
	10	3/8 - 18 NPT	-	85,0	10,3	24	0,5	0,27	10	400	233 065
	12	1/2 - 14 NPT	-	104,0	13,6	30	0,5	0,46	12	400	233 066
	20	3/4 - 14 NPT	-	120,0	14,1	41	0,5	1,00	20	400	233 067
	25	1 - 11 1/2 NPT	-	142,0	16,8	50	0,5	1,75	25	400	233 068
	32	1 1/4 - 11 1/2 NPT	-	151,5	17,3	60	0,5	2,85	32	400	233 050
	40	1 1/2 - 11 1/2 NPT	-	184,5	17,3	75	0,5	5,60	40	400	233 051
	50	2 - 11 1/2 NPT	-	225,0	17,7	95	0,5	10,00	50	400	233 052

